

# Inspiron 3650

## Quick Start Guide

Hurtig startguide  
Pikaopas  
Hurtigstart  
Snabbstartguide



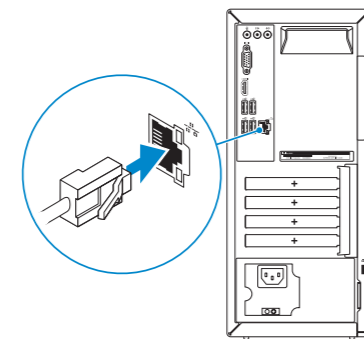
### 1 Connect the keyboard and mouse

Tilslut tastatur og mus  
Liitä näppäimistö ja hiiri  
Slik kobler du til tastaturet og musa  
Anslut tangentbordet och musen

See the documentation that shipped with the keyboard and mouse.  
Se dokumentationen der fulgte med tastaturet og musen.  
Viittaa näppäimistön ja hiiren mukana tulleisiin asiakirjoihin.  
Se dokumentasjonen som fulgte med tastaturet og musa.  
Läs i dokumentationen som medföljde tangentbordet och musen.

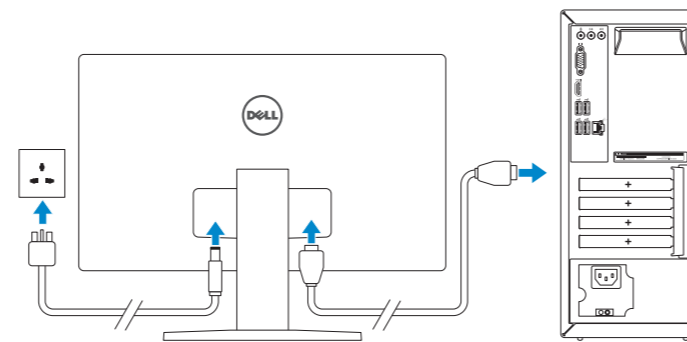
### 2 Connect the network cable—optional

Tilslut netværkskablet — valgfrit  
Liitä verkkokaapeli — valinnainen  
Slik kobler du til nettverkskabelen — tilleggsutstyr  
Anslut nätverkskabeln — valfritt



### 3 Connect the display

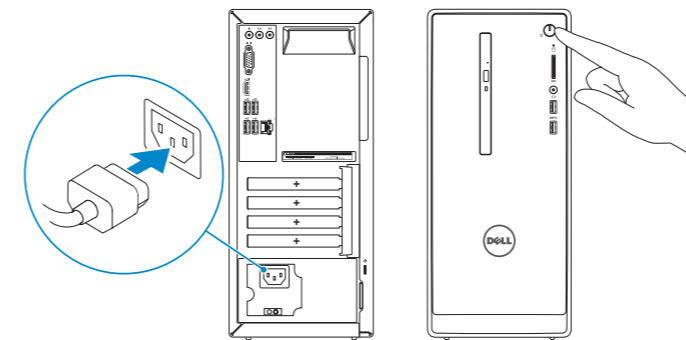
Tilslut skærmen  
Liitä näyttö  
Slik kobler du til skjermen  
Anslut bildskärmen



- NOTE:** If you ordered your computer with a discrete graphics card, connect the display to the discrete graphics card.
- BEMÆRK:** Hvis du bestilte din computer med et diskret grafik kort, tilslut skærmen til det diskrete grafik kort.
- HUOMAUTUS:** Jos tilasit tietokoneen erillisellä näyttönohjainkortilla, liitä näyttö erilliseen näyttönohjainkorttiin.
- MERK:** Hvis du bestilte et diskret grafik kort sammen med datamaskinen, må du koble skjermen til det diskrete grafik kortet.
- ANMÄRKNING:** Om du beställde datorn med ett separat grafik kort ansluter du bildskärmen till det separata grafik kortet.

### 4 Connect the power cable and press the power button

Tilslut strømkablet og tryk på tænd/sluk-knappen  
Kytke virtajohto ja paina virtapainiketta  
Slik kobler du til strømkabelen og trykker på strømknappen  
Anslut strømkabeln och tryck på strömbrytaren



### 5 Finish operating system setup

Afslut konfiguration af operativsystem  
Suorita käyttöjärjestelmän asennus loppuun  
Fullfør oppsett av operativsystemet  
Slutför inställningen av operativsystemet

#### Ubuntu

Follow the instructions on the screen to finish setup.  
Følg instruktionerne på skærmen for at afslutte opsætning.  
Suorita asennus loppuun noudattamalla näytön ohjeita.  
Følg instruksene i skjermen for å gjøre ferdig oppsettet.  
Slutför inställningen genom att följa anvisningarna på skärmen.

#### Windows



**Enable Dell updates**  
Tillad Dell opdateringer  
Ota Dell-päivitykset käyttöön  
Aktiver Dell-oppdateringer  
Aktivera Dell-uppdateringar



**Connect to your network**  
Opret forbindelse til netværket  
Muodosta verkkoyhteys  
Koble deg til nettverket ditt  
Anslut till ditt nätverk

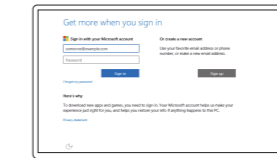
**NOTE:** If you are connecting to a secured wireless network, enter the password for the wireless network access when prompted.

**BEMÆRK:** Hvis du opretter forbindelse til et sikret trådløst netværk, skal du indtaste adgangskoden for den trådløse netværkets adgang, når du bliver bedt om det.

**HUOMAUTUS:** Jos muodostat yhteyttä suojattuun langattomaan verkkoon, anna langattoman verkon salasana kun sitä pyydetään.

**MERK:** Hvis du kobler deg til en sikkert trådløst nettverk, skal du angi passordet til det trådløse nettverket når du blir bedt om.

**ANMÄRKNING:** Ange lösenordet för åtkomst till det trådlösa nätverket när du blir ombedd om du ansluter till ett skyddat trådlöst nätverk.



**Sign in to your Microsoft account or create a local account**

Log på din Microsoft-konto eller opret en lokal konto  
Kirjautu Microsoft-tilillesi tai luo paikallinen tili  
Logg inn på Microsoft-kontoen din eller opprett en lokal konto  
Logga in till ditt Microsoft-konto eller skapa ett lokalt konto

**Product support and manuals**  
Produktsupport og manualer  
Tuotetuki ja käyttöoppaat  
Produkstøtte og håndbøker  
Produktsupport och handböcker

**Contact Dell**  
Kontakt Dell | Dellin yhteystiedot  
Kontakt Dell | Kontakta Dell

**Regulatory and safety**  
Lovgivningsmæssigt og sikkerhed  
Säädösten mukaisuus ja turvallisuus  
Lovpågagte forhold og sikkerhet  
Reglering och säkerhet

**Regulatory model**  
Regulatorisk model | Säädösten mukainen malli  
Regulerende modell | Regleringsmodell

**Regulatory type**  
Regulatorisk type | Säädösten mukainen tyyppi  
Regulerende type | Regleringstyp

**Computer model**  
Computermodell | Tietokoneen malli  
Datamaskinmodell | Datormodell

Dell.com/support  
Dell.com/support/manuals  
Dell.com/support/windows  
Dell.com/support/linux

Dell.com/contactdell

Dell.com/regulatory\_compliance

D19M

D19M002

Inspiron 3650

© 2015 Dell Inc.  
© 2015 Microsoft Corporation.  
© 2015 Canonical Ltd.



0V48F2A00

Printed in China.  
2015-06

## Create recovery media for Windows

Opret genoprettelsesmedie for Windows

Luo Windowsin palautusmedia

Opprett gjenoppretingsmedie for Windows

Skapa återställningsmedia för Windows

In Windows search, type **Recovery**, click **Create a recovery media**, and follow the instructions on the screen.

I Windows-søgning, skriv **Genoprettelse**, klik på **Opret et genoprettelsesmedie**, og følg instruktionerne på skærmen.

Kirjoita Windows-hakuun **Palautus**, napsauta **Luo palautusmedia** ja noudata näytön ohjeita.

Skriv **Gjenoppretting** i Windows-søk, klikk på **Opprett et gjenoppretingsmedium**, og følg instruksjonene på skjermen.

Utgå från Windows Search och skriv in **Återställning**, klicka på **Skapa återställningsmedia** och följ anvisningarna på skärmen.

## Locate Dell apps in Windows

Find Dell-apps i Windows | Paikanna Dell-sovellukset Windowsista

Finn Dell-apper i Windows | Hitta Dell-appar i Windows



### Register your computer

Registrer computeren | Rekisteröi tietokone

Registrer datamaskinen din | Registrera din dator



### Dell Help & Support

Dells Hjælp og Support | Dellin ohje ja tuki

Dell hjelp og støtte | Dell hjälp och support



### SupportAssist Check and update your computer

Tjek og opdater din computer

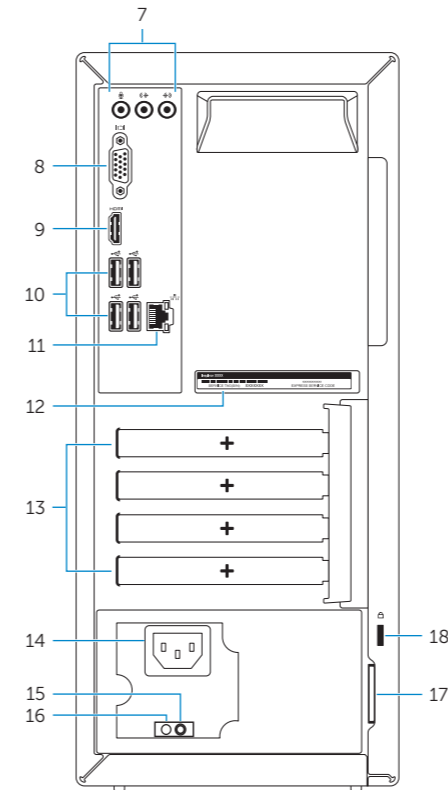
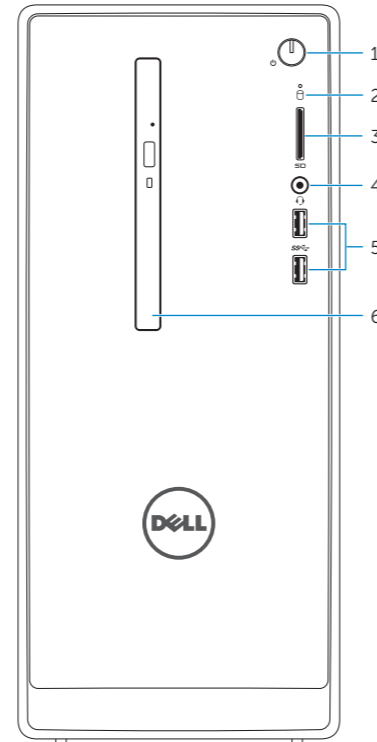
Tarkista ja päivitä tietokoneesi

Kontroller og opdater datamaskinen

Kontrollera och uppdatera din dator

## Features

Funktioner | Ominaisuudet | Funksjoner | Funktionen



1. Power button
2. Hard-drive activity light
3. Media-card reader
4. Headset port
5. USB 3.0 ports (2)
6. Optical drive (optional)
7. Audio ports (3)
8. VGA port
9. HDMI port

10. USB 2.0 ports (4)
11. Network port
12. Service Tag label
13. Expansion-card slots
14. Power port
15. Power-supply diagnostic button
16. Power-supply light
17. Padlock rings
18. Security-cable slot

1. Strømknapp
2. Aktivitetslampe for harddisk
3. Mediekortleser
4. Hodetelefonport
5. USB 3.0-porter (2)
6. Optisk stasjon (tilleggsutstyr)
7. Lydporter (3)
8. VGA-port
9. HDMI-port

10. USB 2.0-porter (4)
11. Nettverksport
12. Servicemerke
13. Utvidelsesspor
14. Strømport
15. Strømforsynings diagnostiseringsknapp
16. Strømlampe
17. Hengelås-ringer
18. Spor for sikkerhetskabel

1. Tænd/sluk-knap
2. Indikator for harddiskaktivitet
3. Mediekortlæser
4. Headset-port
5. USB 3.0-porte (2)
6. Optisk drev (valgfrit tilbehør)
7. Lydporte (3)
8. VGA-port
9. HDMI-port

10. USB 2.0-porte (4)
11. Netværksport
12. Servicemærke
13. Stik til udvidelseskort
14. Strømport
15. Diagnosticeringsknapp for strømforsyning
16. Strømforsyningsindikator
17. Hængelåsringe
18. Sikkerhedskabelslot

1. Strömbrytare
2. Lampa för harddiskaktivitet
3. Mediekortläsare
4. Hörlursport
5. USB 3.0-portar (2)
6. Optisk enhet (tillval)
7. Ljudportar (3)
8. VGA-port
9. HDMI-port

10. USB 2.0-portar (4)
11. Nätverksport
12. Etikett med servicenummer
13. Kortplatser för expansionskort
14. Strömanslutning
15. Diagnostikknapp för strömförsörjning
16. Strömförsörjningslampe
17. Ringar för hänglås
18. Plats för kabellås

1. Virtapainike
2. Kiintolevyn toimintavallo
3. Muistikortinlukija
4. Kuulokeliitäntä
5. USB 3.0 -portit (2)
6. Optinen asema (lisävaruste)
7. Ääniliitännät (3)
8. VGA-portti
9. HDMI-portti

10. USB 2.0 -portit (4)
11. Verkkoportti
12. Huoltomerkkitarra
13. Laajennuskorttipaikat
14. Virtakytkentä
15. Virtalähteen diagnoosipainike
16. Virtalähteen merkkipainike
17. Riippulukkorenkaat
18. Suojakaapelin paikka